

3本引き込みラッシュガラス戸

面材:強化紙合板(スカイボード)

金物:飾り メタカラー(積水)

型ガラス4mm



引違フラッシュガラス戸

面材:強化紙合板(スカイボード)

型ガラス4mm



片引フラッシュ組子戸

面材:強化紙合板(スカイボード)

桧組子



片吊引フラッシュ組子戸

面材:ポリ合板(アイカ)

金物:吊金物 アトム FF 引棒 丸喜金物



片吊引フラッシュワーロン戸

面材:強化紙合板(スカイボード)

金物:吊金物 アトム FF

アクリワロン2mm P-95



引違フラッシュガラス戸

面材:強化紙合板(伊千呂)

金物:SUS埋込レール

型ガラス4mm



片開きフラッシュガラス戸

面材:強化紙合板(スカイボード)

H2300

型ガラス4mm

金物:レバーハンドル 川口技研



引違フラッシュ戸

面材:強化紙合板(スカイボード)

金物:上部 アルミアングル



片吊引フラッシュガラス戸

面材:ポリ合板(アイカ) 中:杉突板(OS塗装)
金物:吊金物 アトム HR(クロス機能付)

型ガラス4mm



親子開きフラッシュガラス戸

面材:塩ビシート合板
金物:レバーハンドル 川口技研

型ガラス4mm



片吊引きフラッシュワーロン戸

面材:強化紙合板(スカイボード)

アクリワーロン2mm

金物:吊金物 アトム AFD 引棒 シロクマ



2本連動引込吊フラッシュ戸

面材:強化紙合板(スカイボード)+ポリ合板

金物:吊金物 アトム AFD+連動金物 引棒 シロクマ



片開き折れフラッシュ戸

面材:強化紙合板(スカイボード)+ポリ合板

アクリワロン2mm

金物:ベスト ムーブ折戸金物 レバーハンドル 川口技研



折れて開く為、幅広のドアを狭いスペースで開閉出来る。
(車椅子等、有効開口が大きく必要な場合等)



引分吊フラッシュガラス戸

面材:ナラ突板(クリア塗装)

金物:吊金物 アトム AFD

3mm透明ガラス



片吊引きフラッシュワーロン戸

面材:ナラ突板(クリア塗装)

金物:吊金物 アトム AFD

アクリワーロン2mm



引違フラッシュ戸(目地付き)
面材:ナラ突板(クリア塗装)

アクリワロン2mm



片吊引き込みフラッシュ戸(目地付き)
面材:ナラ突板(クリア塗装)
金物:吊金物 アトム AFD

H2300 W1600



片吊引きフラッシュワーロン戸(左)+2連動吊引込フラッシュ戸

面材:ナラ突板(クリア塗装)

金物:吊金物 アトム AFD+連動金物

アクリワーロン2mm



両開き×2(上下)

面材:ナラ突板(クリア塗装)

金物:スライド丁番(インセット)



片吊引き込みガラスフラッシュ戸
面材:タモ突板(ウレタン塗装)
金物:吊金物 アトム AFD

型ガラス4mm



片引き込みガラスフラッシュ戸
面材:シナ合板(クリア塗装)

型ガラス4mm



片開きガラスフラッシュ戸

面材:タモ突板(ウレタン塗装)

金物:メカラー(積水) 引棒 ユニオン

透明ガラス5mm+シート貼り



片開きワーロンフラッシュ戸

面材:タモ突板(ウレタン塗装)

金物:レバーハンドル MIWA

アクリルワーロン2mm P-95



片引吊フラッシュ戸小窓・ガラリ付(半自動)
面材:タモ突板(ウレタン塗装)
金物:吊金物 ダイケン

アクリワロン2mm P-95



片開きガラスフラッシュ戸
面材:タモ突板(ウレタン塗装)
金物:レバーハンドル MIWA

透明ガラス5mm+シート貼り



片開きワーロンフラッシュ戸+引違フラッシュ戸
面材:秋田杉突板(クリア塗装)
金物:レバーハンドル 川口技研

アクリワーロン 2mm



2連動吊フラッシュ戸+引違フラッシュ戸
面材:タモ突板(オスモ塗装)
金物:吊金物 アトム AFD+連動金物

型ガラス4mm



引違フラッシュ戸

面材:タモ突板(クリア塗装)



彫り込み引き手

無垢材ならではのどこでも手が掛けれれる引き手
面材と同材で製作するので同化してます。



両開きフラッシュ戸

面材:タモ突板(クリア塗装)

金物:引棒 集成材丸棒+手すり金物



親子開きフラッシュ戸

面材:タモ突板(クリア塗装)

金物:レバーハンドル GOAL

型ガラス4mm



片引きフラッシュ戸
面材:シナ合板(クリア塗装)

アクリワ-ロン2mm



片引きフラッシュ戸
面材:シナ合板(クリア塗装)

アクリワ-ロン2mm



両開きフラッシュ戸

面材:ウエンジ柾目難燃化粧合板(ウレタン塗装)

金物:レバーハンドル MIWA



親子きガラスフラッシュ戸

面材:サペリ柾目難燃化粧合板(ウレタン塗装)

金物:レバーハンドル MIWA

型ガラス4mm



引違フラッシュワーロン戸+中窓(スプールス)

面材:タモ突板(クリア塗装)

金物:引棒 ユニオン

アクリル 透明3mm



引違フラッシュワーロン戸

面材:タモ突板(クリア塗装)

金物:引棒 ユニオン

アクリル 透明3mm



引違フラッシュワーロン戸+中窓(スプールス)

面材:タモ突板(クリア塗装)

金物:引棒 ユニオン

アクリル 透明3mm



引違フラッシュワーロン戸+中窓(スプールス)

面材:タモ突板(クリア塗装)

金物:引棒 ユニオン

アクリル 透明3mm



片引きフラッシュ戸
面材:杉羽目板(クリア塗装)



引き違いフラッシュ戸ガラリ付き
面材:杉羽目板(クリア塗装)



片開きフラッシュ戸

面材:ウォールナット突板(ウレタン塗装)

金物:引棒 シロクマ



片開きフラッシュガラス戸

面材:タモ突板(OS塗装)

金物:レバーハンドル 川口技研

型ガラス4mm



片開きフラッシュガラス戸
面材:杉羽目板(OS塗装)
金物:レバーハンドル 川口技研



片引きフラッシュガラス戸(右)+引違フラッシュ戸
面材:杉羽目板(クリア塗装)

型ガラス4mm



親子開きフラッシュガラス戸ガラリ付き
面材:タモ突板(クリア塗装)
金物:レバーハンドル MIWA



片開きフラッシュ戸ガラリ付き(右)+片引きフラッシュガラス戸
面材:タモ突板(クリア塗装)
金物:レバーハンドル MIWA



片開きフラッシュ戸小窓付

面材:ウォールナット突板(OS塗装)

金物:レバーハンドル KAWAJUN

アクリワロン 2mm P-95



3本引違フラッシュ戸+下部 収納引き出し

面材:ウォールナット突板(OS塗装)



両開きフラッシュ戸

面材:メラミン化粧合板

金物:レバーハンドル ユニオン 丸窓 ユニオン



親子開きフラッシュ戸

面材:メラミン化粧合板

SD枠

型ガラス4mm

金物:レバーハンドル MIWA



片開きフラッシュ戸小窓・ガラリ(アルミ)付き
面材:メラミン化粧合板
金物:レバーハンドル MIWA

型ガラス4mm



片開きフラッシュ戸小窓×3付き
面材:メラミン化粧合板
金物:レバーハンドル MIWA

型ガラス4mm



両開き引き込みフラッシュ戸
面材:メラミン化粧合板
金物:引き込み金物 アトム

型ガラス4mm



開いて内壁沿いに引き込める



片開きフラッシュ戸

面材:メラミン化粧合板
金物:レバーハンドル MIWA

SD枠

型ガラス4mm



片吊引きフラッシュ戸(半自動)小窓付

面材:メラミン化粧合板
金物:吊金物 ダイケン

型ガラス4mm



片吊引きフラッシュガラス戸+袖パネル
面材:ポリ合板
金物:吊金物 アトム AFD

型ガラス4mm



親子フラッシュガラス戸ガラリ(アルミ)付き
面材:ポリ合板
金物:レバーハンドル MIWA

型ガラス4mm



パーティクルボードメラミン貼り戸
面材:メラミン化粧合板
金物:ベスト グレビティヒンジ 小口:ソフトエッジ



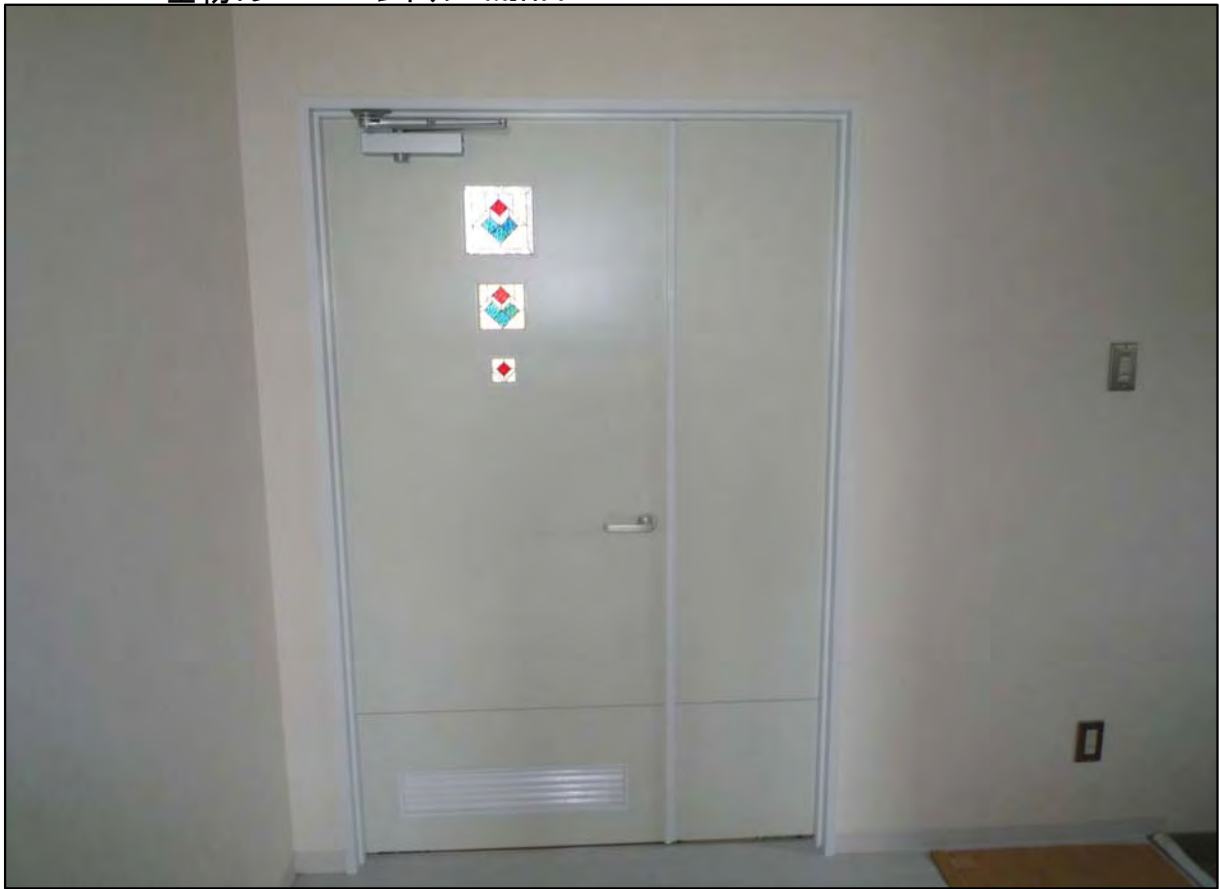
飾り棚

材料:ポリ合板+タモ集成材



親子開きフラッシュガラス戸ガラリ(アルミ)付き
面材:メラミン化粧合板
金物:レバーハンドル MIWA

ステンドガラス



片開きフラッシュガラス戸ガラリ(アルミ)付き
面材:メラミン化粧合板
金物:レバーハンドル MIWA

ステンドガラス



7連片吊引き込みフラッシュ戸(スライディングウォール)

面材:クロス貼り

H=2600

強化ガラス 6mm

金物:吊金物 アトム SW



右手側の親子開き戸の中に吊戸が収納された状態



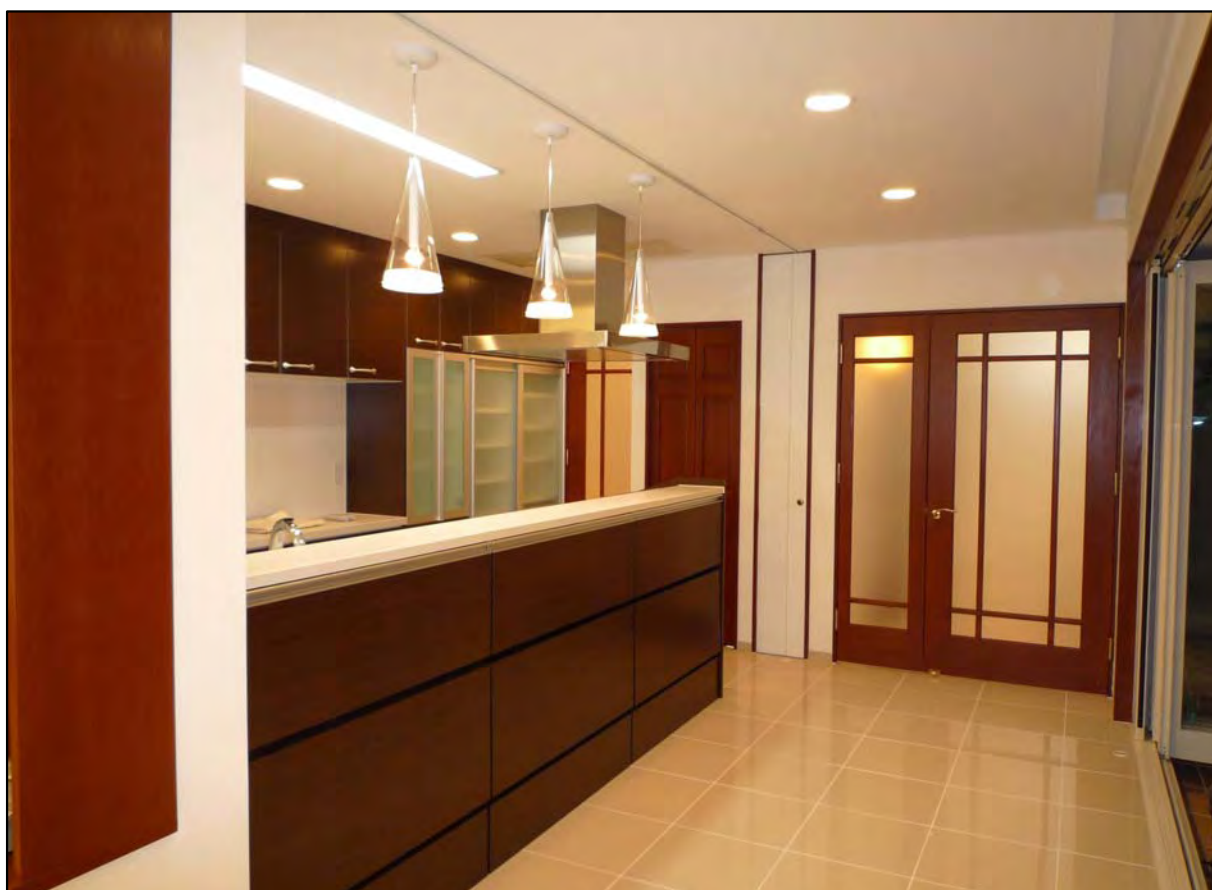
5連片吊引き込みフラッシュ戸(スライディングウォール)

面材:メラミン化粧合板 H=2400

金物:吊金物 アトム SW



右手側の片開き折戸の中に吊戸が収納された状態

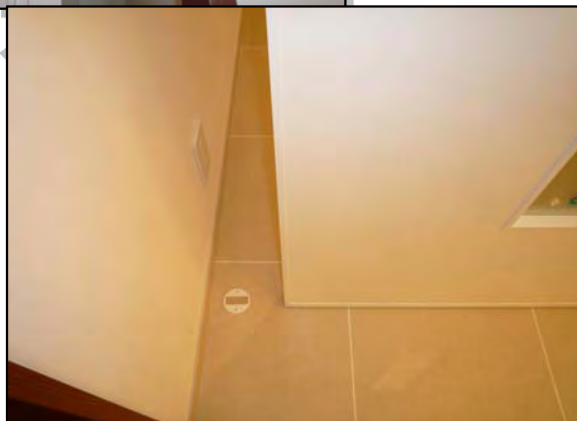
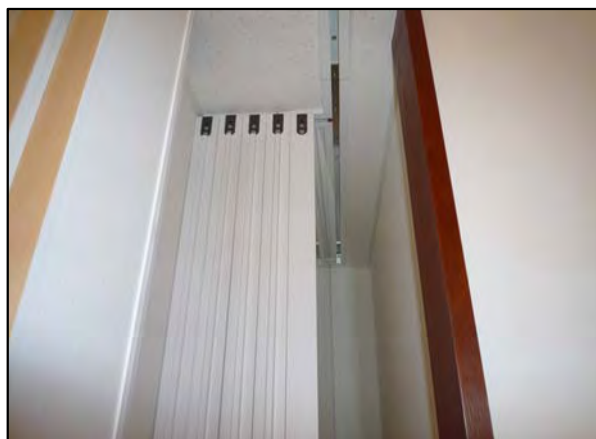


吊戸が収納された状態(片開き折戸の中)



上:アトム SW吊戸レール 小口は合いじゃくり

下:吊戸の触れ止めは 戸底の磁石と戸当り金物で。また小口が合いじゃくりの為1枚ものに!



両開きフラッシュ戸

面材:ダイノックシート貼り

金物:ベスト ピポットヒンジ 引棒 ユニオン



親子開きフラッシュ戸

面材:ダイノックシート貼り

金物:飾り メタカラー(積水) レバーハンドル GOAL



片吊引きフラッシュ戸

面材:ダイノックシート貼り

金物:吊戸金物 アトム AFD レール引き手 ツキエス



レール引き手 ツキエス



両開きフラッシュ戸
面材:シナ合板(クリア塗装)



彫り込み引き手 細いスリットがそのまま引き手。デザイン性と機能性を兼ね備えた引き手。



4本引込連動吊戸

面材:タモ突板(ウレタン塗装)

H=3000

金物 吊戸金物 アトム 重量SD



オリジナル引き手



2本引き込み戸襖

面材:パイン突板(クリア塗装)



両開き×8連

面材:タモ突板(ウレタンクリア塗装)

金物:スライド丁番(インセット)



片引きフラッシュ戸(自動ドア)+袖パネル
面材:さくら板目突板(クリア塗装)

透明3mm ガラス



1本引きフラッシュ戸
面材:パイン柾目突板(クリア塗装)

アクリワ-ロン2mm



両開きフラッシュ戸
面材:タモ突板(クリア塗装)



彫り込み引き手 無垢材ならではのどこでも手が掛けれる引き手
面材と同材で製作するので同化 撮影日 平成22年8月26日

